



M O H O

SCIENCE & TECHNOLOGY

WWW.MOHO.WORLD

G E O P H Y S I C S

C I V I L
E N G I N E E R I N G

Via delle Industrie 17/A - 30175 Marghera (Venice) - ITALY
info@moho.world | Tel. +39 041 5094004 | Partita IVA 04331160277



 **TROMINO®**



 **SOILSPY**
ROSINA



 **ELECTRA**



Suricat

Da 20 anni MoHo progetta e produce strumenti per Geofisica e Ingegneria Civile con il preciso intento di miniaturizzare l'hardware, ridurre pesi e consumi, e di sfruttare al massimo i benefici della digitalizzazione.

Gli strumenti MoHo si distinguono per la leggerezza, il minimo ingombro, la semplicità d'uso e la versatilità, caratteristiche che li hanno portati in tutto il mondo.

TROMINO, nato nel 2002 da un brevetto internazionale, ha permesso la diffusione della tecnica sismica passiva a stazione singola e dell'H/V in Italia e oltre. Negli anni, il progetto iniziale di **TROMINO** è evoluto per permettere l'analisi modale delle strutture, il monitoraggio di vibrazioni, la prospezione sismica attiva a onde di superficie e molto altro. **TROMINO può comunicare con dispositivi mobili, rendendo visualizzabili in diretta acquisizioni e risultati delle analisi!**

SOILSPY è il secondo nato (2007) nella linea dei prodotti per la Geofisica. Il peso, ridotto a meno di un decimo rispetto ai sistemi tradizionali, l'assenza di batterie, l'acquisizione digitale in prossimità dei sensori hanno segnato una svolta nella acquisizione sismica multicanale, rendendola davvero portatile e abbattendo tempi e fatica nelle fasi di acquisizione e pre-processing dei dati.

Gli stessi principi di miniaturizzazione, digitalizzazione e riduzione dei consumi sono racchiusi in **ELECTRA**. Con questo resistivimetro (2008), anche la prospezione elettrica attiva e passiva ha potuto percorrere strade completamente nuove. **ELECTRA** permette **l'acquisizione simultanea in tutte le configurazioni tradizionali** (Wenner, Schlumberger, dipolo-dipolo, polo-polo ecc.), **abbattendo i tempi di acquisizione** come nessun altro sistema.

Oltre alla prospezione geofisica, è attiva una linea di produzione per i monitoraggi permanenti delle strutture: il suo nome è **SURICAT** (2016).

MoHo produce anche **software** per l'analisi dei dati di tutti i suoi strumenti e per l'analisi delle vibrazioni (**Vibri**) e di altri problemi geofisici (**HeeVee**).

MoHo s.r.l. inventa, progetta e realizza in modo autonomo sia l'hardware sia il software delle proprie apparecchiature. Ricerca, sviluppo e produzione vengono effettuate interamente nella sede di Venezia (Italia).

MoHo offre da molti anni un ricco calendario annuale di **corsi di formazione** periodici per Geologi, Ingegneri, Architetti ed altre professioni tecniche. Seguiteci!

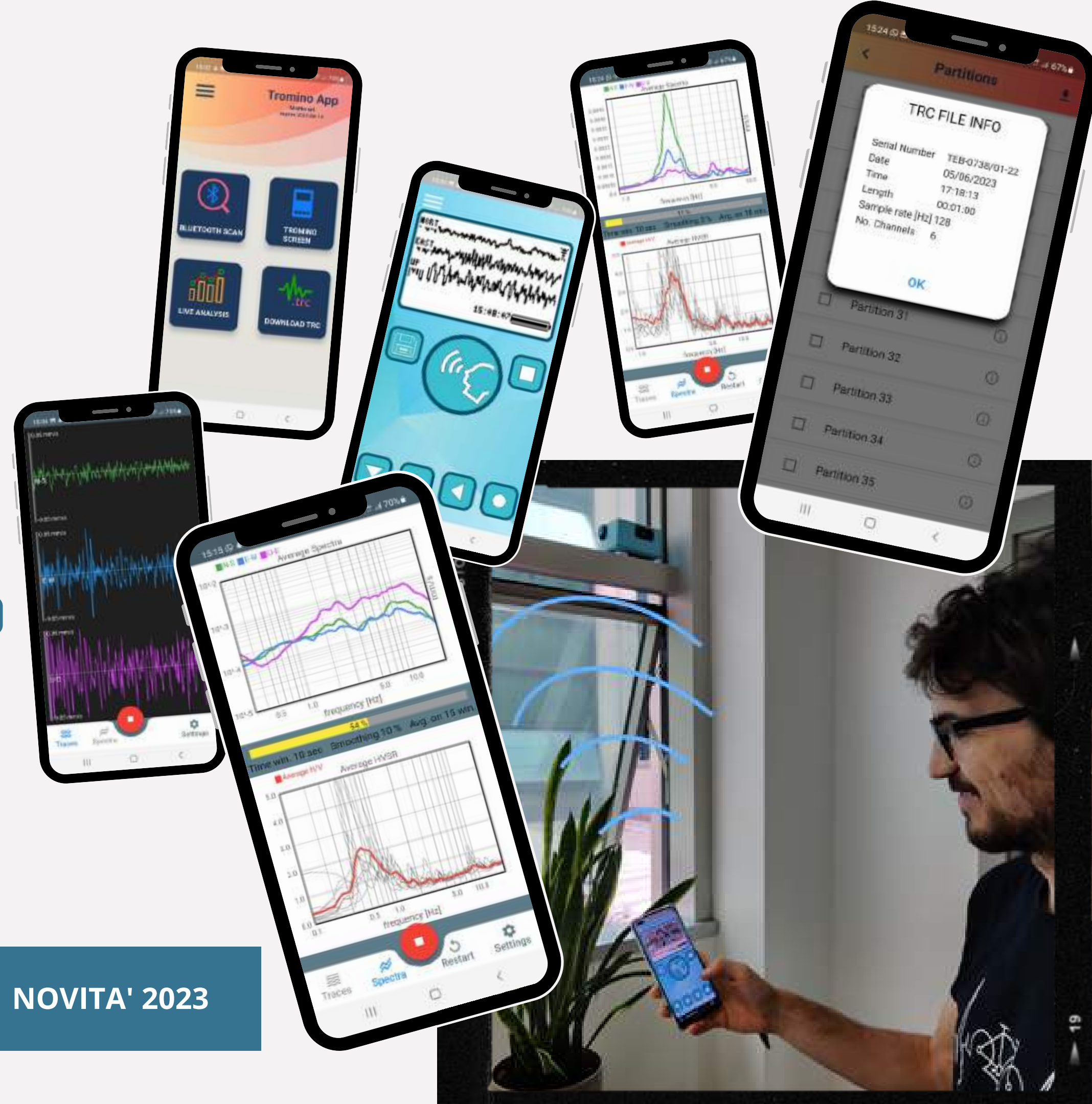
TROMINO® ORA STA ANCHE TUTTO IN UNA APP!

La nuovissima **Tromino App** permette di gestire interamente **Tromino** e di analizzarne in dati in tempo reale, direttamente dai dispositivi mobili! Le tracce saranno ora visibili sul vostro telefono, assieme agli spettri e ai rapporti spettrali (H/V), calcolati istante per istante. Potrete scaricare le tracce e condividerle con i colleghi anche su WhatsApp.

I vantaggi della nuovissima **Tromino App**:

- **calcolare e visualizzare in tempo reale spettri e curve H/V durante l'acquisizione**
- scaricare tracce e condividerle con altri direttamente in campagna, senza bisogno di PC e cavi
- gestire **Tromino** posto in luoghi sopraelevati o collocato dove non sia accessibile la sua tastiera o display,
- gestire al meglio il fondoscala impostabile di **Tromino**, evitando così problemi di saturazione in ambienti sottoposti a forti vibrazioni.

NOVITA' 2023

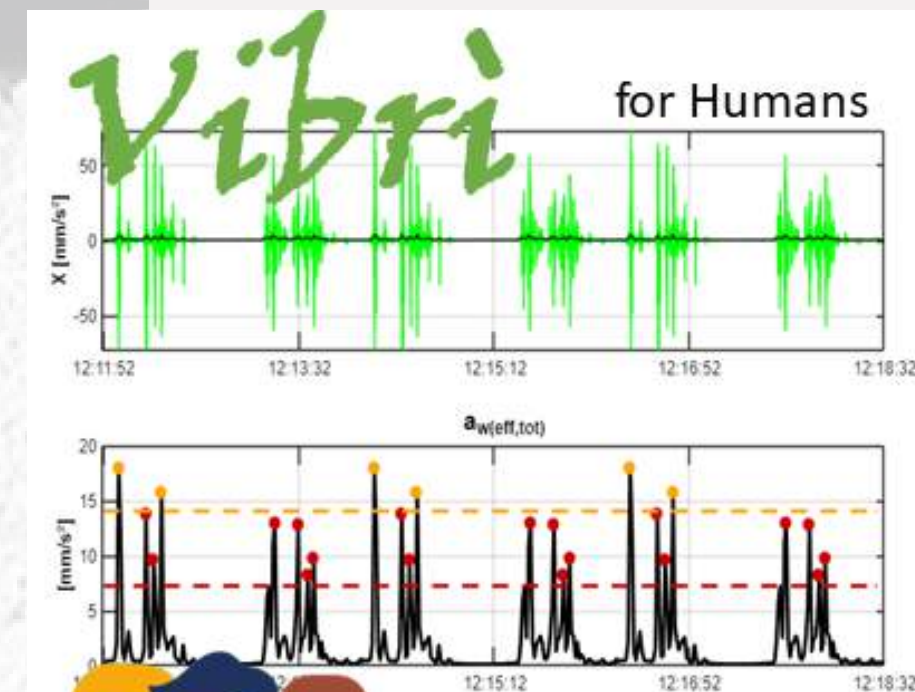
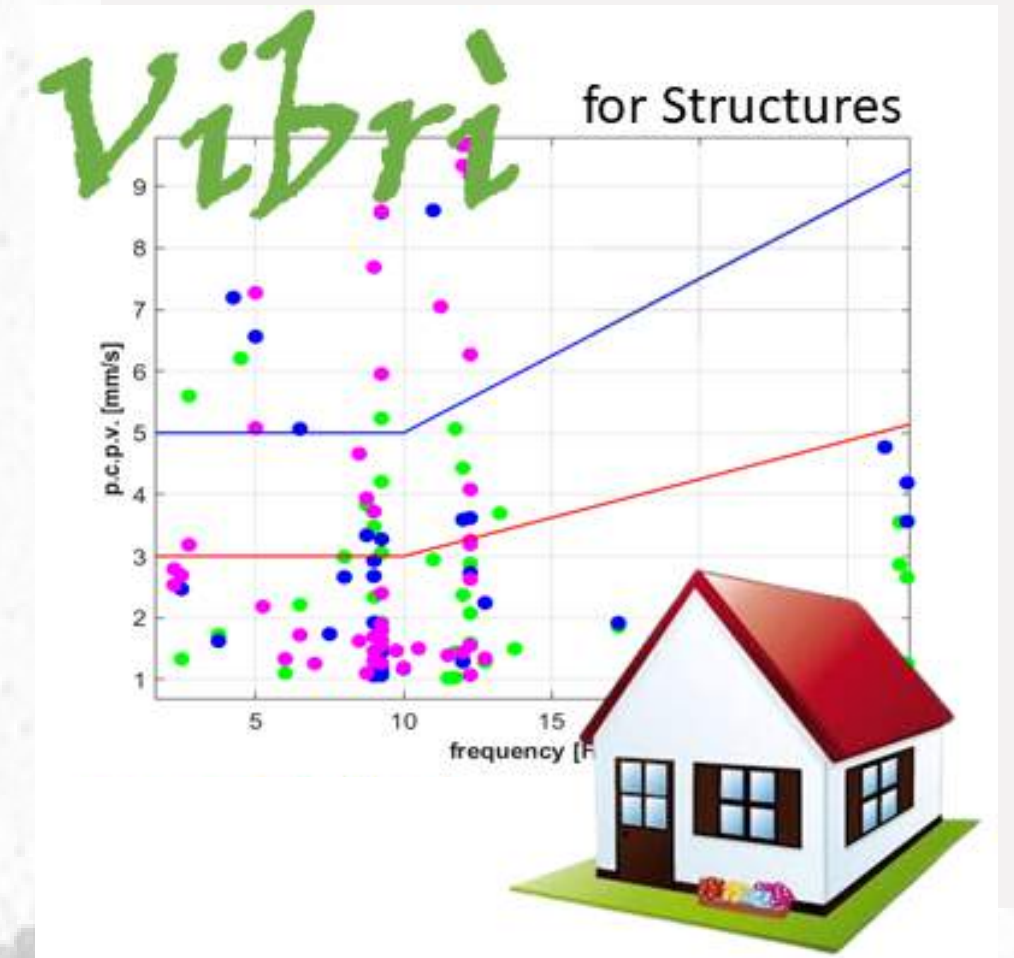


PROBLEMI DI VIBRAZIONI?

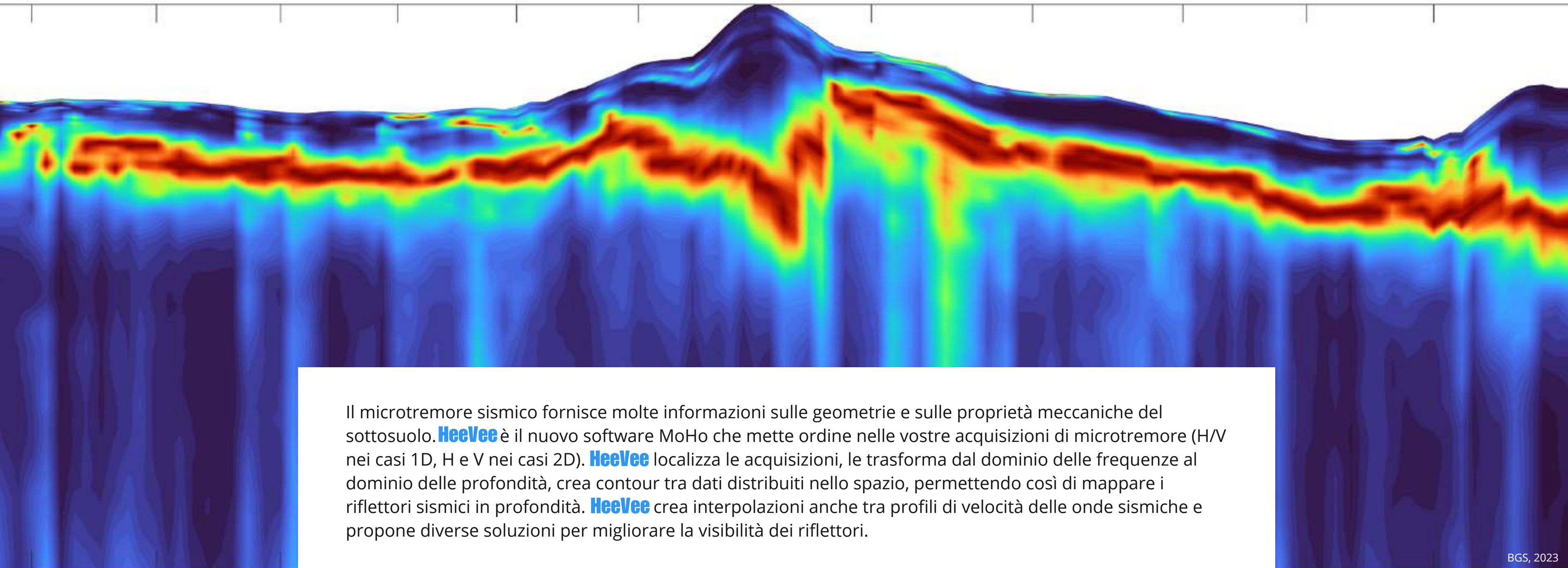
C'è *Vibrì*, il nuovo software per l'analisi delle vibrazioni disturbanti per le persone e dannose per le strutture

- **Vibrì for Humans** è il nuovo software di MoHo per la valutazione delle vibrazioni disturbanti per le persone nei luoghi residenziali, lavorativi, scolastici, ospedalieri e affini, secondo la norma UNI-9614. Vibrì analizza dati di strumenti MoHo e di altri strumenti, produce report testuali e grafici.
- **Vibrì for Structures** è il nuovo software di MoHo per la valutazione delle vibrazioni (non sismiche) potenzialmente dannose per le strutture, secondo la norma UNI-9916 ed altre normative europee. Vibrì analizza dati di strumenti MoHo e di altri strumenti, produce report testuali e grafici.

A chi non intenda cimentarsi in prima persona con questo tipo di elaborazioni, MoHo offre servizi di analisi dati. MoHo fornirà le indicazioni per l'acquisizione dei dati e, se necessario, gli strumenti di misura, e si occuperà dell'analisi e della stesura dei report tecnici.



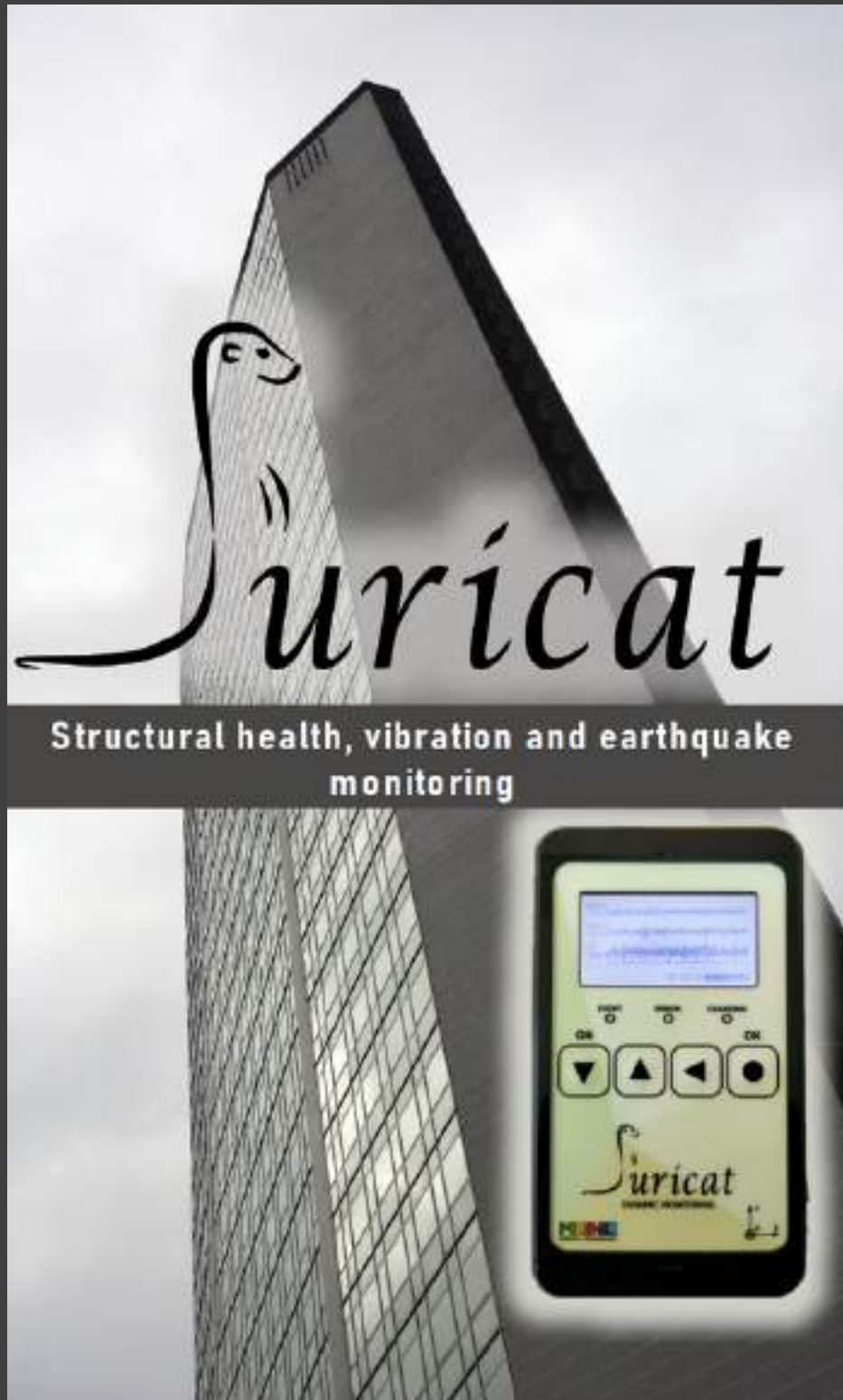
HeeVee: 'contourizza' i tuoi H e V!



Il microtremore sismico fornisce molte informazioni sulle geometrie e sulle proprietà meccaniche del sottosuolo. **HeeVee** è il nuovo software MoHo che mette ordine nelle vostre acquisizioni di microtremore (H/V nei casi 1D, H e V nei casi 2D). **HeeVee** localizza le acquisizioni, le trasforma dal dominio delle frequenze al dominio delle profondità, crea contour tra dati distribuiti nello spazio, permettendo così di mappare i riflettori sismici in profondità. **HeeVee** crea interpolazioni anche tra profili di velocità delle onde sismiche e propone diverse soluzioni per migliorare la visibilità dei riflettori.

Dai un senso ai tuoi H/V: 'contourizzali' con **HeeVee**!

BGS, 2023



I MONITORAGGI CONTINUI: USI, NOTIFICHE E ALLERTE

A cosa possono servire un sismometro o accelerometro installati in una struttura? Alcuni esempi:

- a ricavarne i parametri modali (frequenze, forme, smorzamenti) e studiarne la variazione nel tempo,
- a individuare vibrazioni disturbanti per le persone o dannose per la struttura,
- a calcolare gli spettri di risposta nel sito ed altri parametri rilevanti durante un evento sismico,
- a inviare notifiche ed allarmi nel caso in cui le vibrazioni assumano specifiche caratteristiche.

NOVITA' 2023

Suricat può fare tutto questo. **Suricat** è lo strumento di dedicato ai monitoraggi vibrazionali continui delle strutture e dell'ambiente.

Suricat può essere gestito sia da applicazioni mobili, sia da PC.

Suricat invia segnalazioni via telefono o via email.

Suricat invia anche allarmi acustici e luminosi.

Suricat si interfaccia con i nuovi software **Vibrì** per l'analisi delle vibrazioni disturbanti per le persone e le strutture.



CORSI ACCREDITATI PER GEOLOGI E INGEGNERI

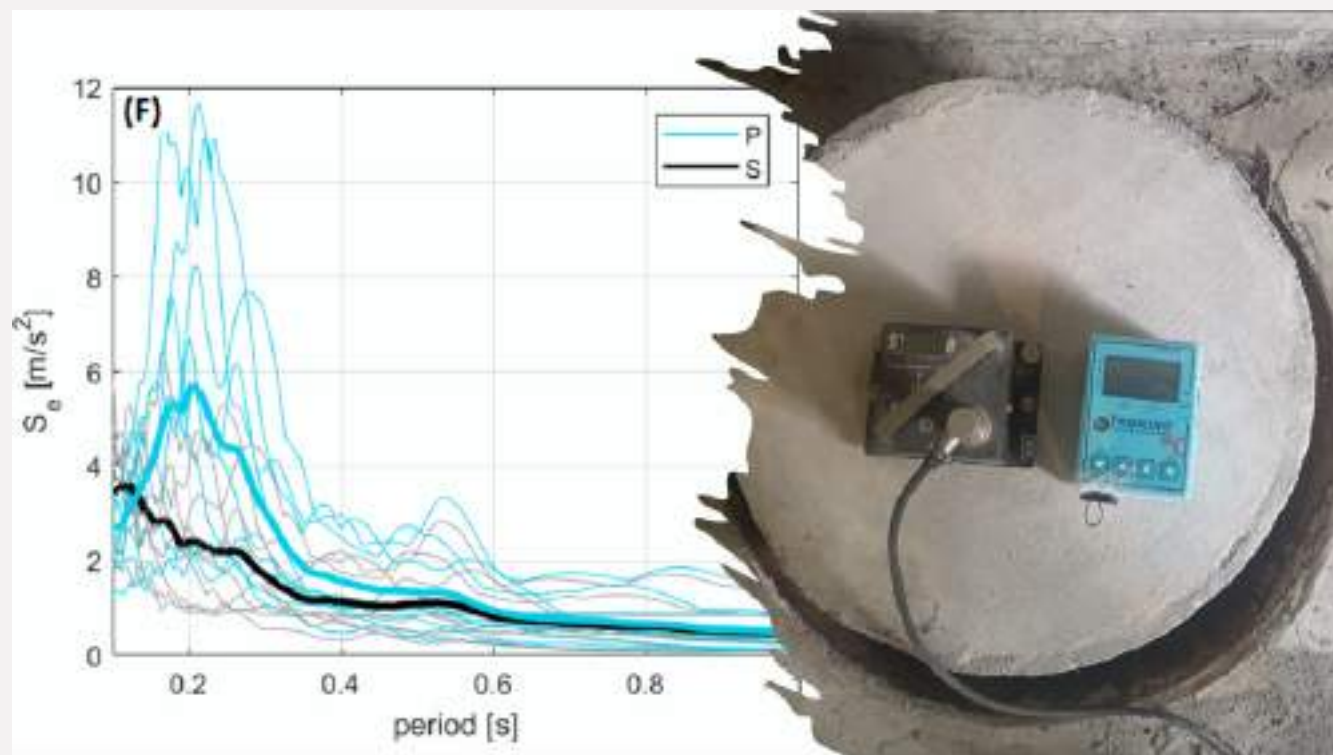
MoHo s.r.l. è iscritta all'Elenco dei Formatori Autorizzati dal Consiglio Nazionale Geologi (cod. EFA048) ed organizza periodicamente corsi di formazione professionale rivolti a Geologi, Ingegneri, Architetti ed altre professioni tecniche.

Tutti i corsi sono fruibili online oppure in presenza presso la nostra sede di Venezia Mestre. Tutti i corsi sono accreditati per geologi. International Campus si occupa dell'accREDITAMENTO per ingegneri.

Webinar periodici sono offerti anche in inglese.

[CALENDARIO DEI CORSI 2023 DISPONIBILE QUI](#)

[ELENCO DEI CORSI PRECEDENTI E LORO DISPONIBILITA'](#)



CONTATTI

Tel. +39 041 5094004

Sito web: www.moho.world

Email : info@moho.world

Dove siamo: c/o VEGA, edificio Lybra
Via delle Industrie 17/A – 30175 Marghera (Venezia)

SEGUITECI SU  

